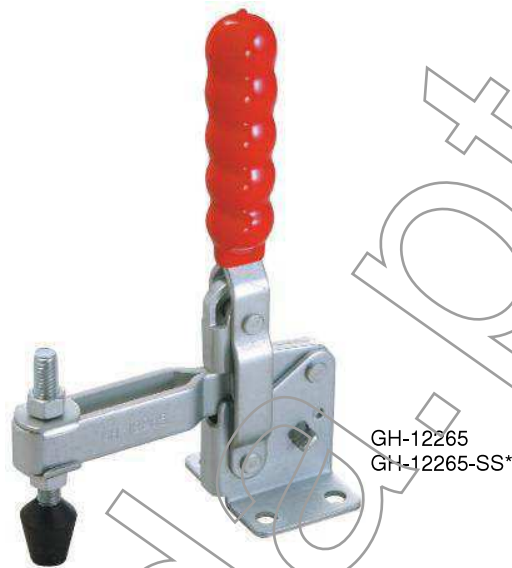


Série 122

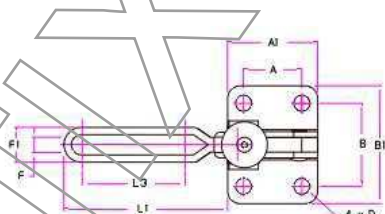
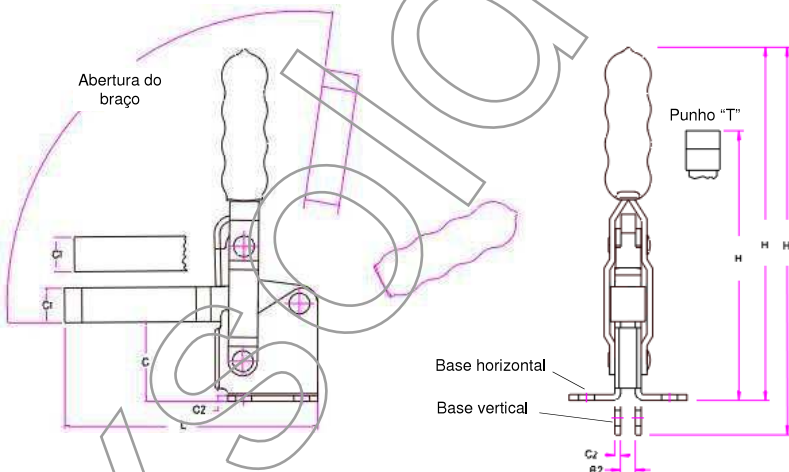
Força de retenção Δ Fmáx.	340 kgf
Angulo de abertura do braço	100°
Angulo de abertura do punho	58°
Peso	650 - 710 g

*Modelo em aço inoxidável: Ref. GH-12265-SS

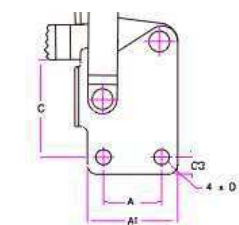


GH-12265
GH-12265-SS*

<p>GH-12265 Braço em calha, base horizontal, punho vertical. De série: Parafuso M10 neoprene Ref. FC-108515 2 anilhas de flanco M10 Ref. FW-380</p>	
<p>GH-12265-SS versão em inox do modelo GH-12130. De série: Parafuso M10 Ref.</p>	
<p>GH-12270 Braço em calha, base horizontal, punho vertical. De série: Parafuso M10 neoprene Ref. FC-108515 2 anilhas de flanco M10 Ref. FW-380</p>	
<p>GH-12275 Braço em barra, base horizontal, punho vertical. De série: Parafuso M10 neoprene Ref. FC-108515 Porta-parafuso M10 Ref. BR-380</p>	
<p>GH-12280 Braço em barra, base vertical, punho vertical. De série: Parafuso M10 neoprene Ref. FC-108515 Porta-parafuso M10 Ref. BR-380</p>	
<p>GH-12285 Braço em calha, base horizontal, punho em "T". De série: Parafuso M10 neoprene Ref. FC-108515 2 anilhas de flanco M10 Ref. FW-380</p>	
<p>GH-12290 Braço em calha, base vertical, punho em "T". De série: Parafuso M10 neoprene Ref. FC-108515 2 anilhas de flanco M10 Ref. FW-380</p>	



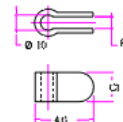
Braço GH-12265, 65-SS, GH-12285, GH-12290
Base GH-12265, 65-SS, GH-12275, GH-12285



Base GH-12270, GH-12280, GH-12290



Braço GH-12275, GH-12280



Porta-parafuso p/, GH-12275, GH-12280
BR-380

Modelo	CR	A	A1	B	B1	B2	C	C1	C2	C3	ØD	F	F1	~H	~L	L1	L3	Parafuso
GH-12265	U	31,8	49,2	45,3	64,3	-	45	19	3,2	-	8,7	11	17,4	205	138,5	89,5	62,5	M10
GH-12265-SS	USS	31,8	49,2	45,3	64,3	-	45	19	3,2	-	8,7	11	17,4	205	138,5	89,5	62,5	M10
GH-12270	UB	31,8	49,2	-	-	8	57,2	19	3,2	9,5	8,3	11	17,4	225	138,5	89,5	62,5	M10
GH-12285	TU	31,8	49,2	45,3	64,3	-	45	19	3,2	-	8,7	11	17,4	137,5	138,5	89,5	62,5	M10
GH-12290	TUB	31,8	49,2	-	-	8	57,2	19	3,2	9,5	8,3	11	17,4	156,5	138,5	89,5	62,5	M10
GH-12275	S	31,8	49,2	45,3	64,3	-	45	19	3,2	-	8,7	-	8	205	142,3	93,3	-	M10
GH-12280	SB	31,8	49,2	-	-	8	57,2	19	3,2	9,5	8,3	-	8	205	142,3	93,3	-	M10