

Série 121

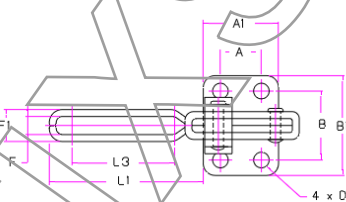
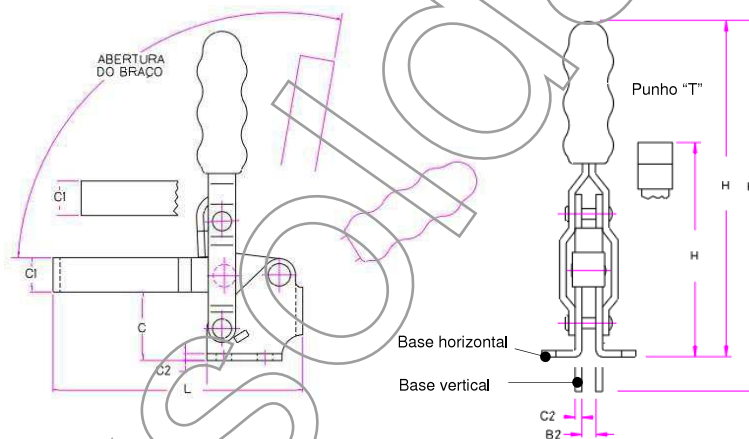
Força de retenção $\Delta$ Fmáx.	227 kgf
Angulo de abertura do braço	100°
Angulo de abertura do punho	60°
Peso	350-400 g

\*Modelo em aço inoxidável: Ref. GH-12130-SS

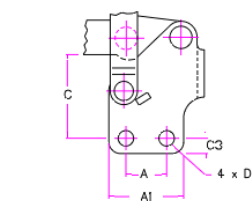
<p><b>GH-12130</b> Braço em calha, base horizontal, punho vertical. De série: Parafuso M8 neoprene Ref. FC-56212 2 anilhas de flanco M8 Ref. FW-516</p>	
<p><b>GH-12130-SS</b> versão em inox do modelo GH-12130</p>	
<p><b>GH-12131</b> Braço em calha, base horizontal, punho em "T". De série: Parafuso M8 neoprene Ref. FC-56212 2 anilhas de flanco M8 Ref. FW-516</p>	
<p><b>GH-12132</b> Braço em calha longo (95.2 mm), base horizontal, punho vertical. De série: Parafuso M8 neoprene Ref. FC-56212 2 anilhas de flanco M8 Ref. FW-516</p>	
<p><b>GH-12135</b> Braço em calha, base vertical, punho vertical. De série: Parafuso M8 neoprene Ref. FC-56212 2 anilhas de flanco M8 Ref. FW-516</p>	
<p><b>GH-12137</b> Braço em calha longo (95.2 mm), base vertical, punho vertical. De série: Parafuso M8 neoprene Ref. FC-56212 2 anilhas de flanco M8 Ref. FW-516</p>	
<p><b>GH-12140</b> Braço em barra, base horizontal, punho vertical. De série: Parafuso M8 neoprene Ref. FC-56212 Porta-parafuso M8 Ref. BR-516</p>	
<p><b>GH-12142</b> Braço em barra longo (96.5mm), base horizontal, punho vertical. De série: Parafuso M8 neoprene Ref. FC-56212 Porta-parafuso M8 Ref. BR-516</p>	
<p><b>GH-12145</b> Braço em barra, base vertical, punho vertical. De série: Parafuso M8 neoprene Ref. FC-56212 Porta-parafuso M8 Ref. BR-516</p>	
<p><b>GH-12147</b> Braço em barra longo (96.5mm), base vertical, punho vertical. De série: Parafuso M8 neoprene Ref. FC-56212 Porta-parafuso M8 Ref. BR-516</p>	



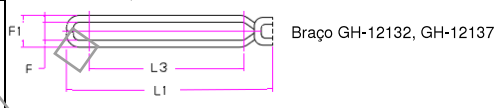
GH-12130  
GH-12130-SS\*



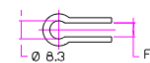
Braço GH-12130, 30-SS, GH-12131, GH-12135  
Base GH-12130, 30-SS, GH-12131, GH-12132  
GH-12140, GH-12142



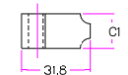
Base GH-12135, GH-12137, GH-12140,  
GH-12145, GH-12147



Braço GH-12132, GH-12137



Braço GH-12140, GH-12145



Braço GH-12142, GH-12147

Porta-parafuso p/, GH-12140, GH-12145,  
BR-516 GH-12142, GH-12147

Modelo	CR	A	A1	B	B1	B2	C	C1	C2	C3	ØD	F	F1	~H	~L	L1	L3	Parafuso
GH-12130,-SS	U	19	34,9	31,8	46	-	31,8	16	3,2	-	7,2	8,3	14,7	142	116	71,4	47,6	M8
GH-12131	TU	19	34,9	31,8	46	-	31,8	16	3,2	-	7,2	8,3	14,7	101,6	116	71,4	47,6	M8
GH-12132	UL	19	34,9	31,8	46	-	31,8	16	3,2	-	7,2	8,3	14,7	142	140	95,2	71,4	M8
GH-12135	UB	19	34,9	-	-	6,7	39	16	3,2	7,1	7,2	8,3	14,7	156	116	71,4	47,6	M8
GH-12137	UBL	19	34,9	-	-	6,7	39	16	3,2	7,1	7,2	8,3	14,7	156	140	95,2	71,4	M8
GH-12140	S	19	34,9	31,8	46	-	31,8	16	3,2	-	7,2	-	6,4	142	116	71,4	-	M8
GH-12142	LB	19	34,9	31,8	46	-	31,8	16	3,2	-	7,2	-	6,4	142	140	95,2	-	M8
GH-12145	SB	19	34,9	-	-	6,7	39	16	3,2	7,1	7,2	-	6,4	156	116	71,4	-	M8
GH-12147	SLB	19	34,9	-	-	6,7	39	16	3,2	7,1	7,2	-	6,4	156	140	95,2	-	M8