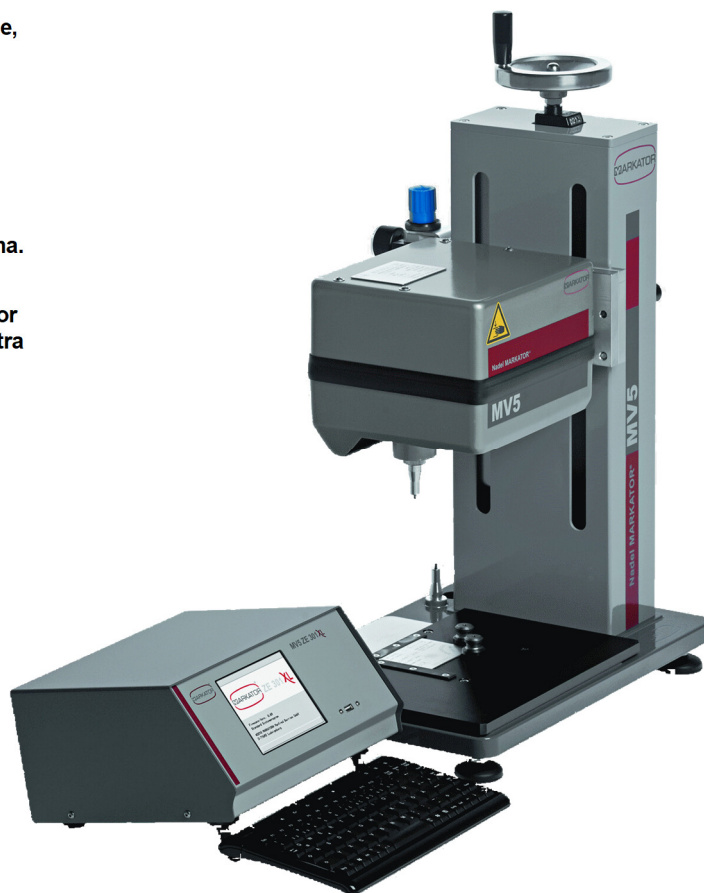


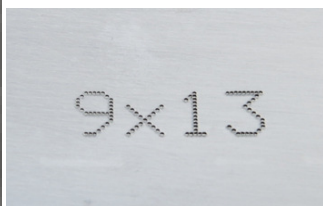
Sistema de marcação Estacionário MV5-T0, T1 e T5



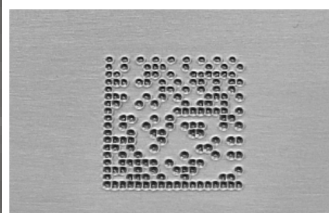
- O sistema de marcação estacionário MV5-T0, MV5-T1 e MV5-T5 de acionamento pneumático, impressiona pela grande flexibilidade, área e profundidade de marcação.
- A cabeça de marcação, equipada com guiamentos de elevada qualidade combinada com carros-guia auto-lubrificadas, confere uma ótima prestação e resistência ao desgaste.
- O pino de marcação em carbide, garante elevada duração e resistência à quebra.
- A mesa solidamente construída, confere elevada rigidez ao sistema.
- A mecânica precisa garante um funcionamento suave e preciso.
- A regulação em altura é rápida e pode ser controlada/verificada por um leitor digital. A coluna e respectivas guias, está protegida contra impurezas.
- A iluminação da área de marcação constitui um útil componente durante a afinação e posicionamento dos elementos a marcar.



Exemplo texto fonte Din 1451



Exemplo texto fonte 9x13



Marcação Código 2D (opcional)
(implica só marcação/pontos)



Símbolos e logotipos (opcional)



Marcação extra-profunda (opcional)

Principais características

- Relação preço/desempenho, muito atrativa
- Sistema independente e autónomo
- Memória interna p/ ficheiros de marcação
- Menus e software em Português
- Teclado c/ bloco numérico separado, integrado
- Ecran a cores de alta resolução
- Iluminação da área de marcação
- Eletrónica protegida das impurezas
- Consolas, USB e ethernet

Marcação definitiva e à prova de falsificações

- Marcação profunda, visível após tratamento de superfície
- Marca quase todos os materiais de plástico a aço temperado (63 HRC)

Opções adicionais

- Leitor de código de barras
- Software p/ simulação em PC
- Software p/ marcação de listagens/tabelas
- Válvula extra-forte p/ marcação mais profunda
- Software para geração e marcação de logos e símbolos
- Marcação de código 2D DMC (implica só marcação/pontos)

DADOS TÉCNICOS:

Área de marcação (x/y)

MV5-T0 100 x 100 mm
MV5-T1 200 x 100 mm
MV5-T5 200 x 150 mm

Altura dos caracteres

1,0 a 99,9 -149,99mm

Tipo de caracteres

Semelhante a DIN 1451 em
Matriz de pontos (5x7 e 9x13)

Acionamento do pino

Pneumático 200 Hz

Força de marcação

4 níveis

Tipo de marcação:

- Por linhas contínuas
- Por sucessão de pontos isolados

Caracteres disponíveis

Algarismos 0-9, Maiúsculas, minúsculas A-Z, a-z, pontuação ./*+ -etc

Caracteres portugueses especiais tais como ã, ç, õ, etc. Disponíveis através de introdução de código ascii.

Ligações

USB-A, USB-B e Ethernet

Compensação de alturas

Até 5mm (mantendo a profundidade mesmo em superfícies irregulares)

DISTRIBUIDO EM PORTUGAL POR:

FIXSOLDA, LDA
Estrada Principal, Nº 204
Almornos
2715-244-Almargem do Bispo-Sintra
T. + (351) 219 624 733
F. + (351) 219 624 087
info@fixsolda.pt
www.fixsolda.pt